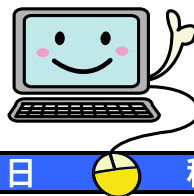


# 問天パソコン講座 4月受講生募集

教室場所：八代市本町三丁目4-39 ふれあいサロン内  
 受講料：10,000円/4日(別途教材費1,000円程度必要)  
 検定対策は短期30,000円/5日、夜間16,000円/4日  
 定員：各講座先着6名(少人数制なのでゆっくり学べます。)  
 お問合せ：八代商工会議所 32 6191 ふれあいサロン 30 8978  
 URL：http://monten.biz MAIL：salon@monten.biz



講座名	内 容	日 程
デジカメ入門	持ってらっしゃる方も購入を検討中の方も是非どうぞ。パソコンへの取り込み方や利用方法を学べます。写真の編集・加工方法もご紹介します。文字入力ができる方対象	4月1日(火)、2日(水)、3日(木)、4日(金) 午前10時～12時
パソコン入門	とりあえず触ってみませんか？初めての方も忘れてしまった方も、電源の入れ方から安心して学べます。簡単な文書が作成できます。初心者・高齢者大歓迎!!	4月1日(火)、2日(水)、3日(木)、4日(金) 午後1時30分～3時30分
ネットショッピング & ブログ入門	オークションのルールや専門用語を理解してオークションデビュー！眠っている不要な物を売ったり、欲しかったあの商品を手に入れてみませんか？今ハヤリのブログにもチャレンジ！インターネットが出来る方対象	4月8日(火)、9日(水)、10日(木)、11日(金) 午前10時～12時
Word入門	パソコンの基本を習ったら次はコレ！文字入力の基本から学べます。基本的な文書の作成から画像を挿入した文書や表作成まで作成できます。マウス操作が出来る方対象	4月8日(火)、9日(水)、10日(木)、11日(金) 午後1時30分～3時30分
ホームページ入門	情報は見るだけではなく、発信してみましょう。お仕事・趣味・プライベートのホームページを作成してみませんか？作成の基礎からインターネット上に公開するところまで学べます。インターネットが出来る方対象	4月15日(火)、16日(水)、17日(木)、18日(金) 午前10時～12時
Excel入門	独学でされている方は一度どうぞ！目からウロコの機能が満載です。表計算の基本から表の作成方法、計算方法、グラフ作成まで学べます。文字入力ができる方対象	4月15日(火)、16日(水)、17日(木)、18日(金) 午後1時30分～3時30分
ホームページ応用	実際に自分のホームページを作成してみましょう。あなたにあった小技、豆知識、便利な情報をお伝えします。ホームページ作成入門を習得済の方対象	4月22日(火)、23日(水)、24日(木)、25日(金) 午前10時～12時
インターネット & 電子メール入門	知りたい、買いたい、予約したいが簡単！書類も写真も電子メールでいつでも簡単送信！市町村の各種手続きなどもインターネットで簡単に出来るようになりました。(よろず電子申請)文字入力ができる方対象	4月22日(火)、23日(水)、24日(木)、25日(金) 午後1時30分～3時30分
ブログで販促	ブログを使った情報発信をしましょう。ホームページと比べて作成も更新も超簡単なんです。ブログ効果をきくと実感できるはず！文字入力ができる方対象	4月7日(月)、14日(月)、21日(月)、28日(月) 午前10時～12時
ネットショップ作成	店頭の商品やオリジナル商品をネットで販売しませんか？ネットショップの基礎知識や運営方法をお伝えいたします。	4月5日(土)、12日(土)、19日(土)、26日(土) 午前9時～12時
Word・Excel検定対策	基本だけでは物足りない方、もっと活用したい方、就職活動に役立てたい方におすすめ！当教室で受験もできます。(別途検定料が必要、検定日時未定)基本を習得されている方対象	3月31日(月)、4月7日(月)、14日(月)、21日(月)、28日(月) 午後1時30分～4時30分
<b>夜間</b> じっくり ホームページ作成	ホームページ作成の基礎からブログや画像処理、ネットショップ作成方法などをじっくり習得できます。ご希望の方は資格取得も可能！	4月7日(月)～毎週月曜日 午後7時～9時(全7ヶ月)
<b>夜間</b> パソコンマスター 木曜コース	パソコンの基本操作からWord・Excel・インターネット・メールなどさまざまな内容が盛りだくさん！！みなさまのご要望に合わせた内容も含めながら楽しくパソコンを習得できます。	4月3日(木)～毎週木曜日 午後7時～9時(全8ヶ月)
<b>夜間</b> パソコンマスター 水曜コース	デジカメ・インターネット・メール・ホームページ作成・ブログなどさまざまな内容が盛りだくさん！！パソコンの"ひととおり"を習得できます。	4月2日(水)～毎週水曜日 午後7時～9時(全5ヶ月)
<b>夜間</b> Excel・Word 検定対策	基本だけでは物足りない方、もっと活用したい方、就職活動に役立てたい方におすすめ！当教室で受験もできます。(別途検定料が必要、検定日時未定)基本を習得されている方対象	火曜コースと金曜コース(月4回) 午後7時～9時 平均4ヶ月程度で受験可能

マンツーマン(個別指導)、各種検定対策、企業・団体向け講習(出張可)も実施いたします。  
 上記の講習以外にもご希望・ご予算に応じて開講いたしますので、お気軽にご相談ください。